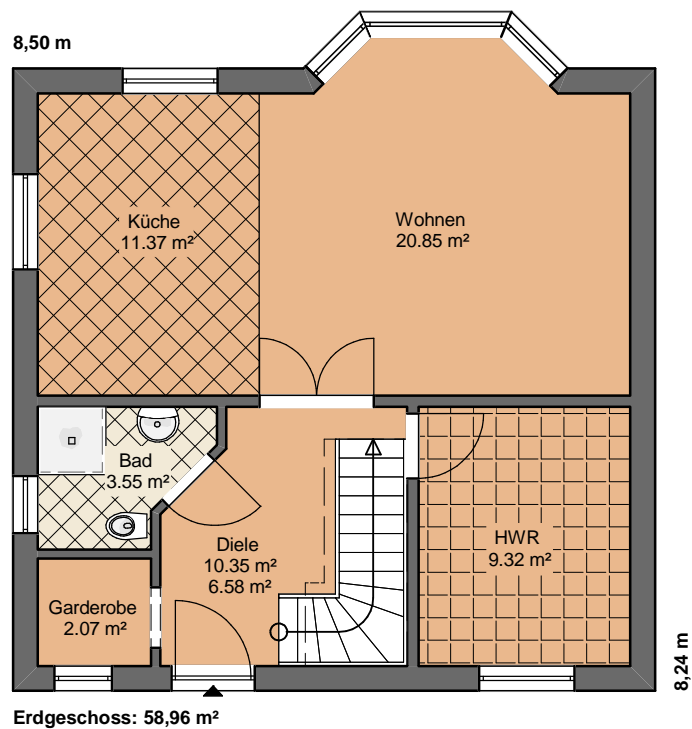


## Landhaus Typ 112

- Wohnfläche: 112,64 m<sup>2</sup>
- bebaute Fläche: 73,04 m<sup>2</sup>
- Dachneigung: 45°
- Dachüberstand: 75/30 cm
- Putz- & Klinkerfassade
- Fundamente und Bodenplatte in WU-Beton
- individuelle Planung möglich



**Bramming Haus GmbH**  
Hönowerstraße 49 in 12623 Berlin

T: 030-56592600

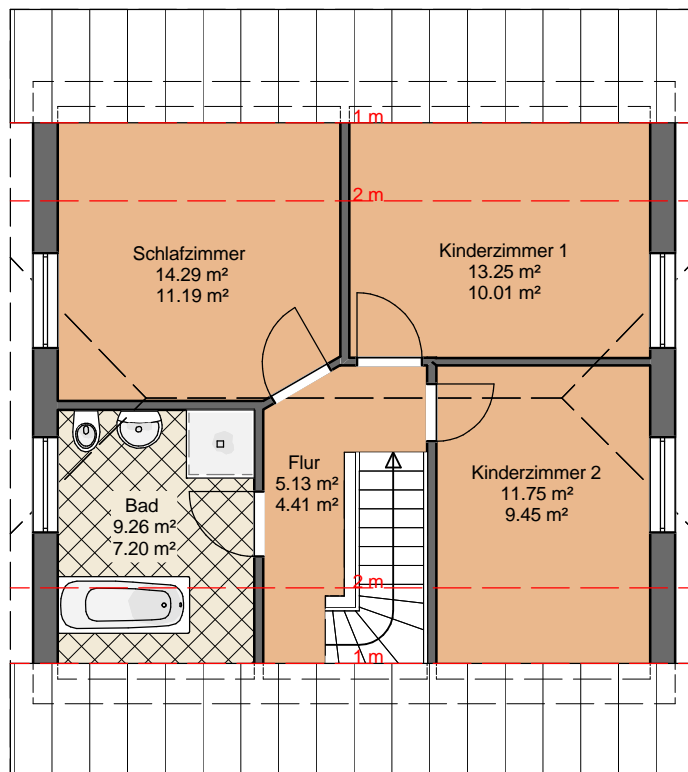
H: 0172-9715730

E: [info@bramming-haus.de](mailto:info@bramming-haus.de)

W: [www.bramming-haus.de](http://www.bramming-haus.de)

## Landhaus Typ 112

- Wohnfläche: 112,64 m<sup>2</sup>
- bebaute Fläche: 73,04 m<sup>2</sup>
- Dachneigung: 45°
- Dachüberstand: 75/30 cm
- Putz- & Klinkerfassade
- Fundamente und Bodenplatte in WU-Beton
- individuelle Planung möglich



Dachgeschoss: 53,68 m<sup>2</sup>

**Bramming Haus GmbH**  
Hönowerstraße 49 in 12623 Berlin

T: 030-56592600

H: 0172-9715730

E: [info@bramming-haus.de](mailto:info@bramming-haus.de)

W: [www.bramming-haus.de](http://www.bramming-haus.de)