

BRAMMING HAUS

Haus Typ Strynø



das Bild zeigt eine mögliche Gestaltungsvariante

Grundmaße: 7,50 x 7,50 m, Wohn-/Nutzfläche: 87,83 m²

schlüsselfertig gemäß Bramming-Baubeschreibung inklusive:

- Massivbauweise (Blah-Ton-Elemente)
- Putzfassade (alternativ Vollverklinkerung)
- Beton-Massivdecke
- Bodenplatte / Streifenfundamente
- 3 - teiliges Fensterelement (Wohnen)
- Kniestock / Drempel 75 cm
- Echtholzfuertüren
- Krüppelwalmdach
- Braas-Dachstein
- 75 cm Dachüberstand (Giebel 30 cm)
- Vollholztreppe (Kiefer)
- Brennwerttechnik-Heizung
- variable Grundrissgestaltung
- Bauantrag und Statik
- Architektenleistungen
- 12 Monate Festpreisgarantie
- Wärmebedarfsausweis EnEV 2002
- Fliesenarbeiten
- Erdarbeiten / Fundamentaushub
- Baustelleneinrichtung
- inkl. Hausreinigung
- Eigenleistungen möglich



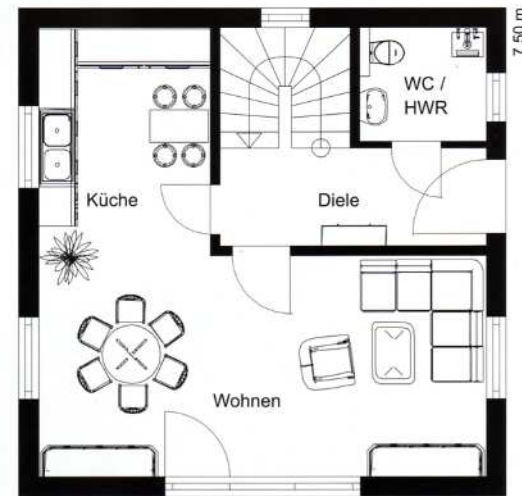
BRAMMING HAUS

Einfamilienhaus

Typ Strynø

Erdgeschoss: 45,82 m²

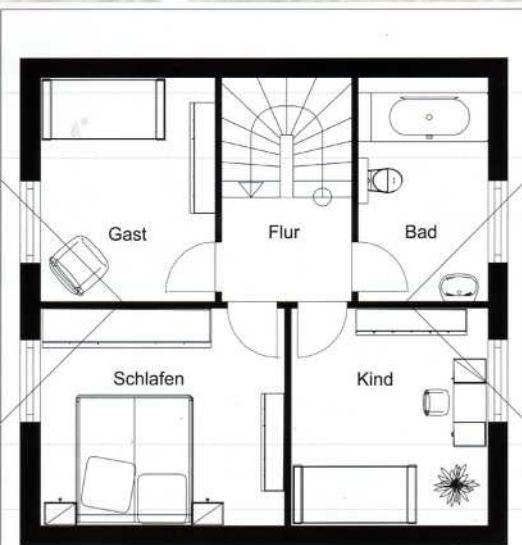
Küche	9,24 m ²
Wohnen	23,36 m ²
Diele	9,84 m ²
WC/HWR	3,38 m ²



7.50 m

Dachgeschoss: 42,01 m²

Gast	9,28 m ²
Flur	3,20 m ²
Bad	6,85 m ²
Kind	10,12 m ²
Schlafen	12,56 m ²



Wohn-/Nutzfläche
gesamt: 87,83 m²

Ihr Verkaufsberater:

BRAMMING HAUS

Bramming Haus GmbH
Hönower Str. 49 · 12623 Berlin
Tel. 030 / 56 59 26 00
Fax 030 / 56 59 26 02

www.bramming-haus.com