

**BRAMMING HAUS**

## Haus Typ Samsø



das Bild zeigt eine mögliche Gestaltungsvariante

Grundmaße: 8,50 x 8,24 m zzgl. Erker, Wohn-/Nutzfläche : 109,16 m<sup>2</sup>

schlüsselfertig gemäß Bramming-Baubeschreibung inklusive:

- Massivbauweise (Bläh-Ton-Elemente oder Poroton Stein auf Stein)
- Vollverklinkerung (einschließlich Giebelbereich)
- Beton-Massivdecke
- Bodenplatte / Streifenfundamente
- Glaserker traufseitig
- Kniestock / Drempe 75 cm
- Echtholzfuernertüren
- Krüppelwalmdach
- Braas-Dachstein
- 75 cm Dachüberstand (Giebel 30 cm)
- Vollholztreppe (Kiefer)
- Brennwerttechnik-Heizung
- variable Grundrissgestaltung
- Bauantrag und Statik
- Architektenleistungen
- 12 Monate Festpreisgarantie
- Wärmebedarfsausweis EnEV 2002
- Fliesenarbeiten
- Erdarbeiten / Fundamentaushub
- Baustelleneinrichtung
- inkl. Hausreinigung
- Eigenleistungen möglich



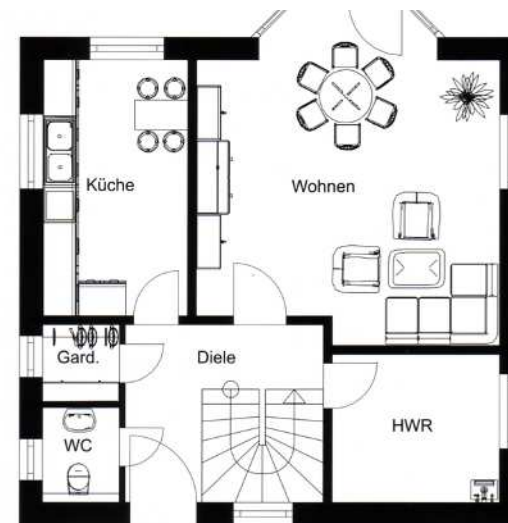
**BRAMMING HAUS**

Einfamilienhaus

## Typ Samsø

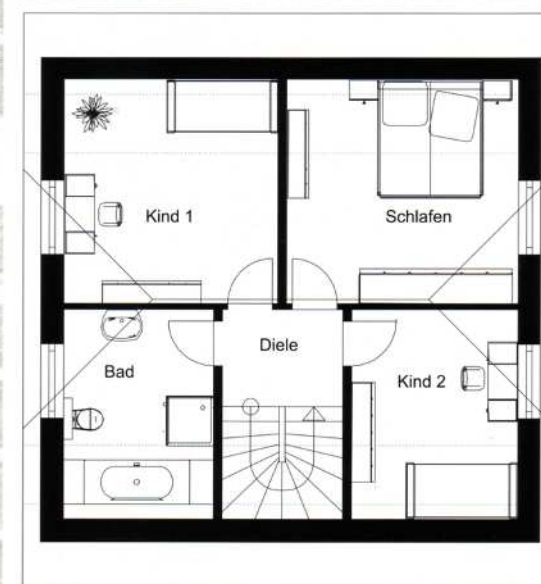
Erdgeschoss: 57,68 m<sup>2</sup>

|           |                      |
|-----------|----------------------|
| Küche     | 10,58 m <sup>2</sup> |
| Wohnen    | 26,21 m <sup>2</sup> |
| Diele     | 10,05 m <sup>2</sup> |
| WC        | 2,08 m <sup>2</sup>  |
| Garderobe | 1,69 m <sup>2</sup>  |
| HWR       | 7,07 m <sup>2</sup>  |



Dachgeschoss: 51,48 m<sup>2</sup>

|          |                      |
|----------|----------------------|
| Kind 1   | 13,87 m <sup>2</sup> |
| Kind 2   | 10,10 m <sup>2</sup> |
| Schlafen | 15,01 m <sup>2</sup> |
| Diele    | 3,40 m <sup>2</sup>  |
| Bad      | 9,10 m <sup>2</sup>  |



Wohn-/Nutzfläche  
gesamt: 109,16 m<sup>2</sup>

Ihr Verkaufsberater:

**BRAMMING HAUS**

Bramming Haus GmbH  
Hönower Str. 49 - 12623 Berlin  
Tel. 030 / 56 59 26 00  
Fax 030 / 56 59 26 02

[www.bramming-haus.de](http://www.bramming-haus.de)