

**BRAMMING HAUS**

## Haus Typ Rømo



das Bild zeigt eine mögliche Gestaltungsvariante

Grundmaße: 9,00 x 8,90 m zzgl. Erker, Wohn-/Nutzfläche : 127,07 m<sup>2</sup>

schlüsselfertig gemäß Bramming-Baubeschreibung inklusive:

- Massivbauweise (Bläh-Ton-Elemente oder Poroton Stein auf Stein)
- Vollverklinkerung (einschließlich Giebelbereich)
- Beton-Massivdecke
- Bodenplatte / Streifenfundamente
- Glaserker traufseitig
- Kniestock / Drempel 75 cm
- Echtholz furniertüren
- Krüppelwalmdach
- Braas-Dachstein
- 75 cm Dachüberstand (Giebel 30 cm)
- Vollholztreppe (Kiefer)
- Brennwerttechnik-Heizung
- variable Grundrissgestaltung
- Bauantrag und Statik
- Architektenleistungen
- 12 Monate Festpreisgarantie
- Wärmebedarfsausweis EnEV 2002
- Fliesenarbeiten
- Erdarbeiten / Fundamentaushub
- Baustelleneinrichtung
- inkl. Hausreinigung
- Eigenleistungen möglich



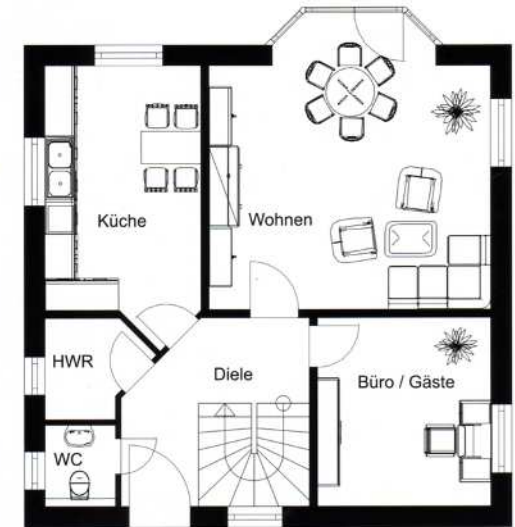
**BRAMMING HAUS**

Einfamilienhaus

## Typ Rømo

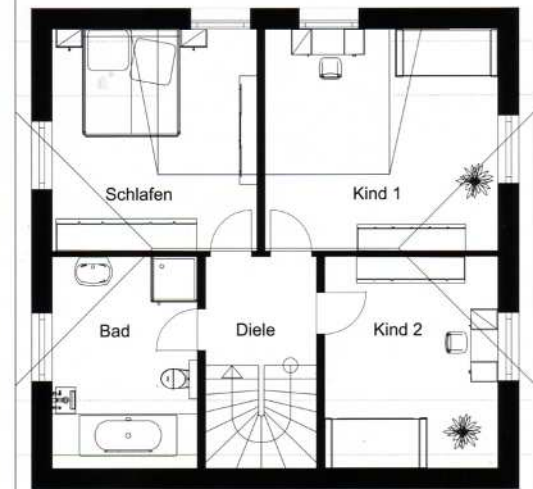
Erdgeschoss: 66,69 m<sup>2</sup>

Küche	13,56 m <sup>2</sup>
Wohnen	26,03 m <sup>2</sup>
Diele	11,02 m <sup>2</sup>
WC	1,95 m <sup>2</sup>
Büro/Gäste	11,14 m <sup>2</sup>
HWR	2,99 m <sup>2</sup>



Dachgeschoss: 60,38 m<sup>2</sup>

Kind 1	17,72 m <sup>2</sup>
Kind 2	12,51 m <sup>2</sup>
Schlafen	15,57 m <sup>2</sup>
Diele	4,10 m <sup>2</sup>
Bad	10,48 m <sup>2</sup>



Wohn-/Nutzfläche  
gesamt: 127,07 m<sup>2</sup>

Ihr Verkaufsberater:

**BRAMMING HAUS**

Bramming Haus GmbH  
Hönow Str. 49 - 12623 Berlin  
Tel. 030 / 56 59 26 00  
Fax 030 / 56 59 26 02  
[www.bramming-haus.de](http://www.bramming-haus.de)