

**BRAMMING HAUS**

## Haus Typ Fanø



das Bild zeigt eine mögliche Gestaltungsvariante

Grundmaße: 9,00 x 8,30 m zzgl. Erker, Wohn-/Nutzfläche : 117,42 m<sup>2</sup>

schlüsselfertig gemäß Bramming-Baubeschreibung inklusive:

- Massivbauweise (Bläh-Ton-Elemente)
- Vollverklinkerung (einschließl. Giebelbereich)
- Beton-Massivdecke
- Bodenplatte / Streifenfundamente
- Glaserker traufseitig
- Kniestock / Drempel 75 cm
- Echtholzturniertüren
- Krüppelwalmdach
- Braas-Dachstein
- 75 cm Dachüberstand (Giebel 30 cm)
- Vollholztreppe (Kiefer)
- Brennwertechnik-Heizung
- variable Grundrissgestaltung
- Bauantrag und Statik
- Architektenleistungen
- 12 Monate Festpreisgarantie
- Wärmebedarfsausweis EnEV 2002
- Fliesenarbeiten
- Erdarbeiten / Fundamentaushub
- Baustelleneinrichtung
- inkl. Hausendreinigung
- Eigenleistungen möglich



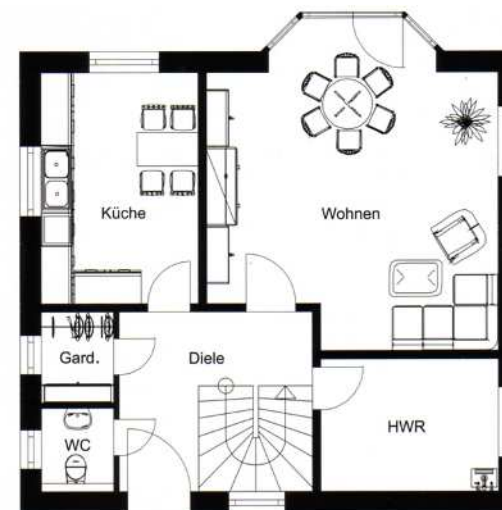
# BRAMMING HAUS

Einfamilienhaus

## Typ Fanø

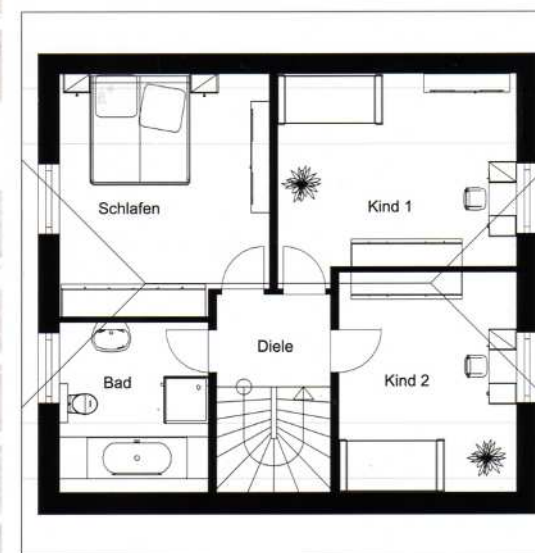
Erdgeschoss: 61,85 m<sup>2</sup>

Küche	11,74 m <sup>2</sup>
Wohnen	27,18 m <sup>2</sup>
Diele	11,24 m <sup>2</sup>
WC	1,95 m <sup>2</sup>
Garderobe	2,12 m <sup>2</sup>
HWR	7,62 m <sup>2</sup>



Dachgeschoss: 55,57 m<sup>2</sup>

Kind 1	15,30 m <sup>2</sup>
Kind 2	12,70 m <sup>2</sup>
Schlafen	15,96 m <sup>2</sup>
Diele	3,38 m <sup>2</sup>
Bad	8,23 m <sup>2</sup>



Wohn-/Nutzfläche  
gesamt: 117,42 m<sup>2</sup>

Ihr Verkaufsberater:

**BRAMMING HAUS**

Bramming Haus GmbH  
Hönower Str. 49 - 12623 Berlin  
Tel. 030 / 56 59 26 00  
Fax 030 / 56 59 26 02  
[www.bramming-haus.de](http://www.bramming-haus.de)