

BRAMMING HAUS

Doppelhaus Typ Ærø



das Bild zeigt eine mögliche Gestaltungsvariante

Grundmaße: 6 x 11 m, Wohn-/Nutzfläche : ca. 100 m² je DHH
(zuzüglich Ausbaureserve im Spitzboden)

schlüsselfertig gemäß Bramming-Baubeschreibung inklusive:

- Massivbauweise (Bläh-Ton-Elemente)
- Vollverklinkerung (einschließlich Giebelbereich)
- Beton-Massivdecke
- Bodenplatte / Streifenfundamente
- Kniestock / Drempe 75 cm
- 2-fenstrige Gaube je Dachseite
- Echtholzfuertüren
- Krüppelwalmdach
- Braas-Dachstein
- 75 cm Dachüberstand (Giebel 30 cm)
- Vollholztreppe (Kiefer)
- Brennwerttechnik-Heizung
- variable Grundrissgestaltung
- Bauantrag und Statik
- Architektenleistungen
- 12 Monate Festpreisgarantie
- Wärmebedarfsausweis EnEV 2002
- Fliesenarbeiten
- Erdarbeiten / Fundamentaushub
- Baustelleneinrichtung
- Hausendreinigung
- Eigenleistungen möglich



BRAMMING HAUS

Doppelhaus

Typ Ærø

EG Wohnung 1: (DHH 1)
51,68 m²

Küche	9,96 m ²
Wohnen	32,36 m ²
Diele	5,71 m ²
WC	1,93 m ²
HWR	1,72 m ²

EG Wohnung 2: (DHH 2)
53,48 m²

Küche	7,31 m ²
Wohnen	21,93 m ²
Diele	16,29 m ²
WC	1,93 m ²
Flur	6,02 m ²

DG Wohnung 1: (DHH 1)
48,80 m²

Kind 1	10,80 m ²
Kind 2	11,08 m ²
Schlafen	17,51 m ²
Diele	4,05 m ²
Bad	5,36 m ²

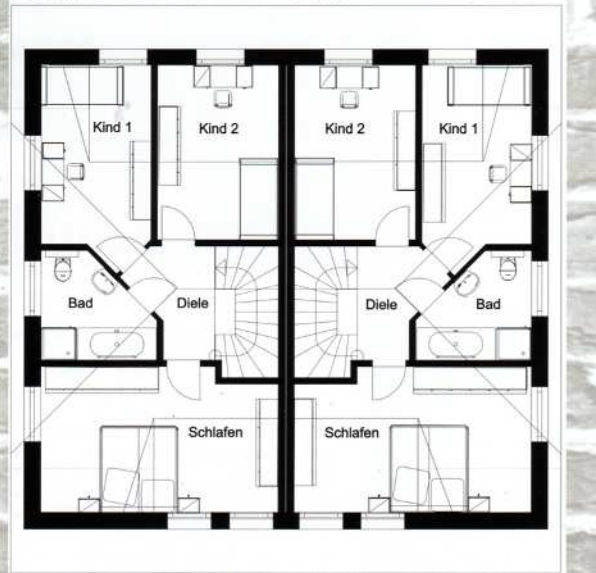
DG Wohnung 2: (DHH 2)
48,80 m²

Kind 1	10,80 m ²
Kind 2	11,08 m ²
Schlafen	17,51 m ²
Diele	4,05 m ²
Bad	5,36 m ²

Wohn-/Nutzfläche je DHH
ca. 100 m²

Ihr Verkaufsberater:

© 2003 Grafik - Design - Jörg Matern



BRAMMING HAUS

Bramming Haus GmbH
Hönower Str. 49 - 12623 Berlin
Tel. 030 / 56 59 26 00
Fax 030 / 56 59 26 02
www.bramming-haus.com