

BRAMMING HAUS

Bungalow Typ Møn



das Bild zeigt eine mögliche Gestaltungsvariante

Grundmaße: 10 x 10 m zzgl. Erker, Wohn-/Nutzfläche : 84,01 m²

schlüsselfertig gemäß Bramming-Baubeschreibung inklusive:

- Massivbauweise (Bläh-Ton-Elemente oder Poroton Stein auf Stein)
- Vollverklinkerung
- Bodenplatte / Streifenfundamente
- Glaserker im Dachüberstand
- Echtholzfuerniertüren
- 25° Walmdach
- Braas-Dachstein
- 90 cm Dachüberstand umlaufend
- Brennwerttechnik-Heizung
- variable Grundrissgestaltung
- Bauantrag und Statik
- Architektenleistungen
- 12 Monate Festpreisgarantie
- Wärmebedarfsausweis EnEV 2002
- Fliesenarbeiten
- Erdarbeiten / Fundamentaushub
- Baustelleneinrichtung
- Eigenleistungen möglich
- Senioren- und behindertengerechte Ausstattung auf Wunsch
- inkl. Hausendreinigung



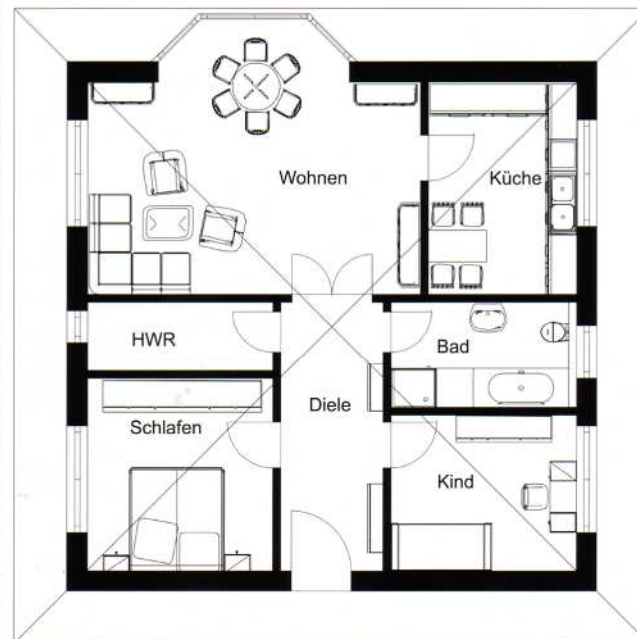
BRAMMING HAUS

Bungalow

Typ Møn

Erdgeschoss: 84,29 m²

Wohnen	28,50 m ²
Küche	11,20 m ²
Bad	7,00 m ²
Kind	10,26 m ²
Diele	9,80 m ²
Schlafen	12,70 m ²
HWR	4,55 m ²



Wohn-/Nutzfläche
gesamt: 84,01 m²

Ihr Verkaufsberater:

© 2000 Gd&S / Design: Jörg Henke

BRAMMING HAUS

Bramming Haus GmbH
Hönow Str. 49 - 12623 Berlin
Tel. 030 / 56 59 26 00
Fax 030 / 56 59 26 02

www.bramming-haus.de