



Bungalow Typ Møn II



das Bild zeigt eine mögliche Gestaltungsvariante

Grundmaße: 12 x 12 m, Wohn-/Nutzfläche: 97,64 m²

schlüsselfertig gemäß Bramming-Baubeschreibung inklusive:

- Massivbauweise (Bläh-Ton-Elemente)
- Vollverklinkerung
- Bodenplatte / Streifenfundamente
- Echtholzfuerniertüren
- 25° Walmdach
- Braas-Dachstein
- 90 cm Dachüberstand umlaufend
- Brennwerttechnik-Heizung
- variable Grundrissgestaltung
- Bauantrag und Statik
- Architektenleistungen
- 12 Monate Festpreisgarantie
- Wärmebedarfsausweis EnEV 2002
- Fliesenarbeiten
- Erdarbeiten / Fundamenttauschub
- Baustelleneinrichtung
- Eigenleistungen möglich
- Senioren- und behindertengerechte Ausstattung auf Wunsch
- inkl. Hausreinigung



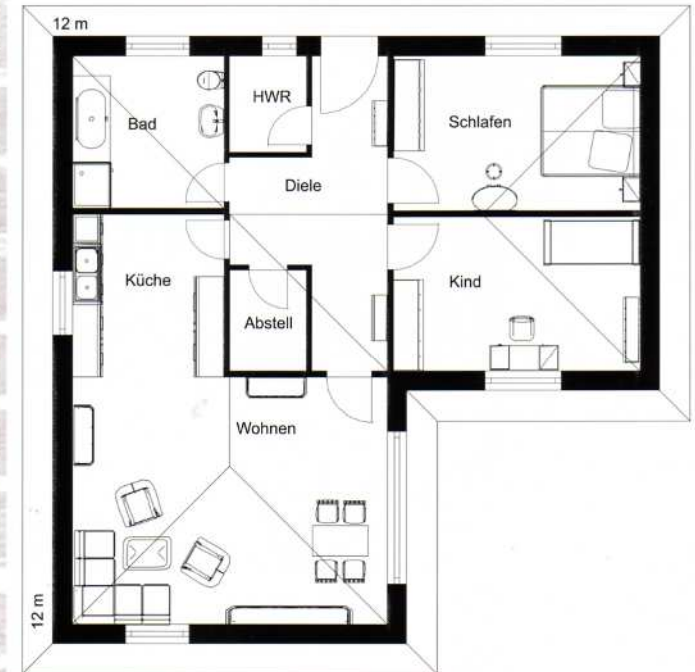
BRAMMING HAUS

Bungalow

Typ Møn II

Erdgeschoss: 97,64 m²

Wohnen	30,40 m ²
Küche	9,69 m ²
Bad	9,00 m ²
HWR	2,91 m ²
Diele	12,80 m ²
Schlafen	14,88 m ²
Kind	14,88 m ²
Abstell	3,08 m ²



Wohn-/Nutzfläche
gesamt: 97,64 m²

Ihr Verkaufsberater:



Bramming Haus GmbH
Hönow Str. 49 - 12623 Berlin
Tel. 030 / 56 59 26 00
Fax 030 / 56 59 26 02
www.bramming-haus.de